

Základy práce s MS Windows

Přihlášení v laboratoři

- seznámení s provozním řádem laboratoře
- po spuštění MS Windows je vyžadováno heslo: JJ123

Orion login

- registrace přes odkaz v emailu po zadání studenta do systému STAG (není spojeno se získáním JIS karty)
- přihlášení do portálu, školní email, ...
- změna hesla: <http://heslo.zcu.cz> (login, původní heslo a dvakrát zopakované nové heslo)

Pracovní prostředí Windows

- pojmy: pracovní plocha, lišta (Taskbar), tlačítko Start, Tray
- základní operace s myší pro ovládání Windows

Webmail

- <http://webmail.zcu.cz>
- vyzkoušejte si následující operace:
 - o přihlásit se, odeslat e-mail
 - o nastavit automatickou odpověď
- nápověda

Portál, Courseware

- <http://portal.zcu.cz>
- <http://courseware.zcu.cz>
- přihlašte se, najděte předmět KIV/VIT

Dialogové okno

- vyzkoušejte si práci s dialogovým oknem aplikace, poté otevřete oken více:
 - o použití ovládacích tlačítek okna v pravém horním rohu
 - o připnutí/odepnutí aplikace na/z hlavní panel/u
 - o maximalizace/obnovení velikosti okna (lze i dvojklikem na záhlaví okna)
 - o změna velikosti okna tažením (Drag&Drop)
 - o více oken aplikací – přepnutím v liště
- klávesové zkratky:
 - o **Klávesa Windows** (symbol okna na klávesnici) + šipky
 - o **ALT + TAB** (případně **ALT + SHIFT + TAB**)
 - o **Klávesa Windows + M**
 - o **ALT + F4**

Nabídka Start

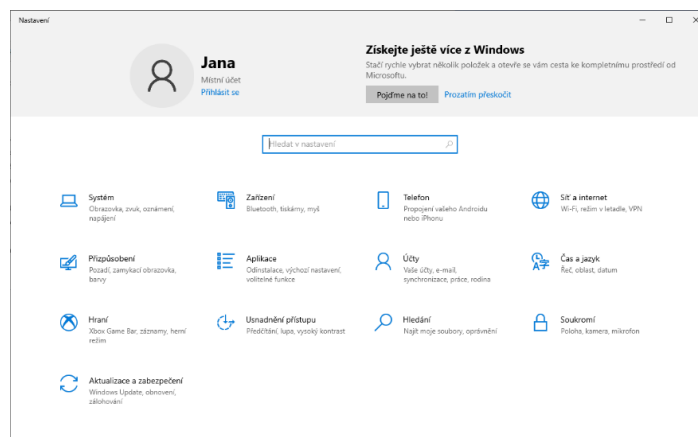
- zjistěte, jaké jsou na počítači nainstalované programy
- programy ve složce **Příslušenství Windows** (v seznamu programů pod písmenem P)
 - Průzkumník Windows – jednoduchá manipulace se soubory a adresáři
 - Kreslení – jednoduchý grafický editor
 - Kalkulačka – standardní/vědecká varianta
 - Poznámkový blok a Wordpad – nástroje pro úpravu textu
- vyhledávání

Tray

- ikonky v Tray (v pravém spodním rohu)
- najděte položku pro výběr klávesnice a ovládání hlasitosti, zkuste nastavit hlasitost

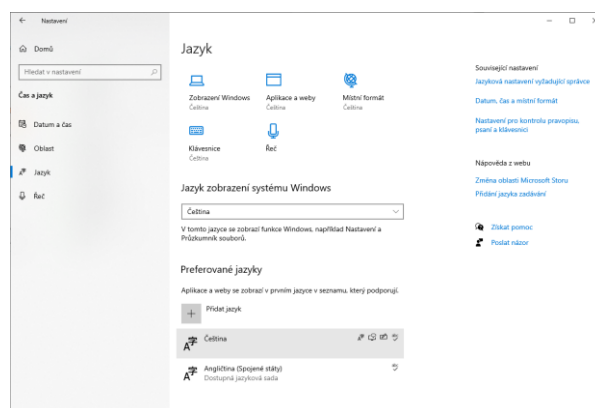
Nastavení a konfigurace

- dialog nastavení (nabídka Start – Nastavení) viz Obrázek 1



Obrázek 1: Dialog nastavení

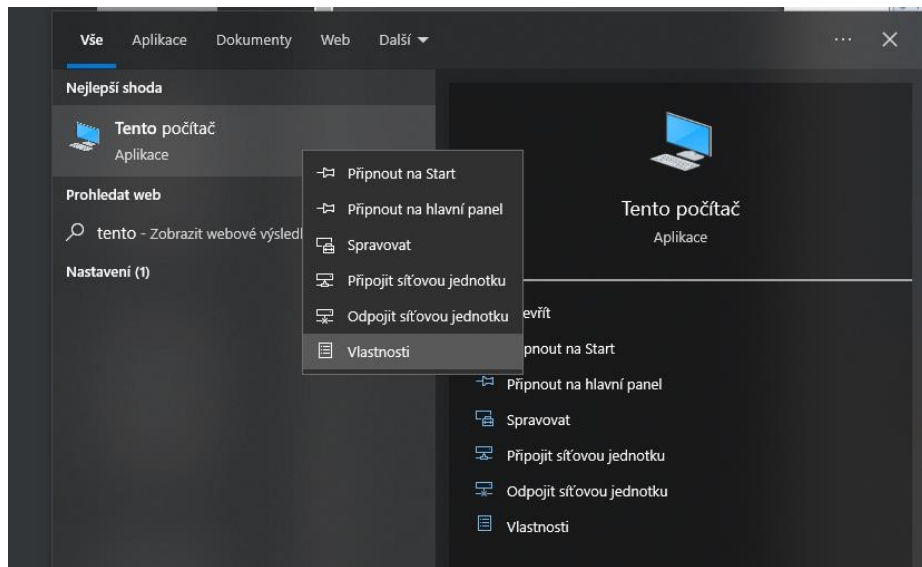
- přidat klávesnici (např. QWERTY)
Nastavení – Čas a jazyk – Jazyk – Čeština – Možnosti – Přidat klávesnici (viz Obrázek 2)



Obrázek 2: dialog pro přidání klávesnice

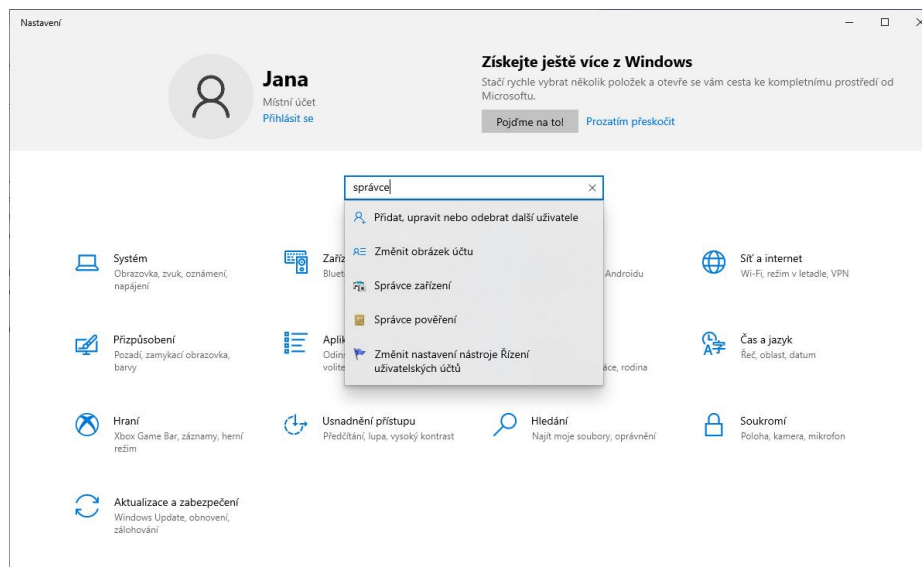
- vyzkoušejte přepnutí používaného jazyka
 - o kliknutím na panel jazyků (zkratka jazyka)
 - o klávesová zkratka **ALT + SHIFT**

- další položky v nastavení:
 - **Obrazovka** (změna rozlišení monitoru, připojení 2 monitorů, ...)
 - **Úložiště** (informace o kapacitě disku)
 - **O aplikaci** (informace o konfiguraci PC) – stejný dialog získáme, když na položce Tento počítač (např. v nabídce Start) klikneme pravým tlačítkem a v kontextovém menu zvolíme položku Vlastnosti (Obrázek 3)

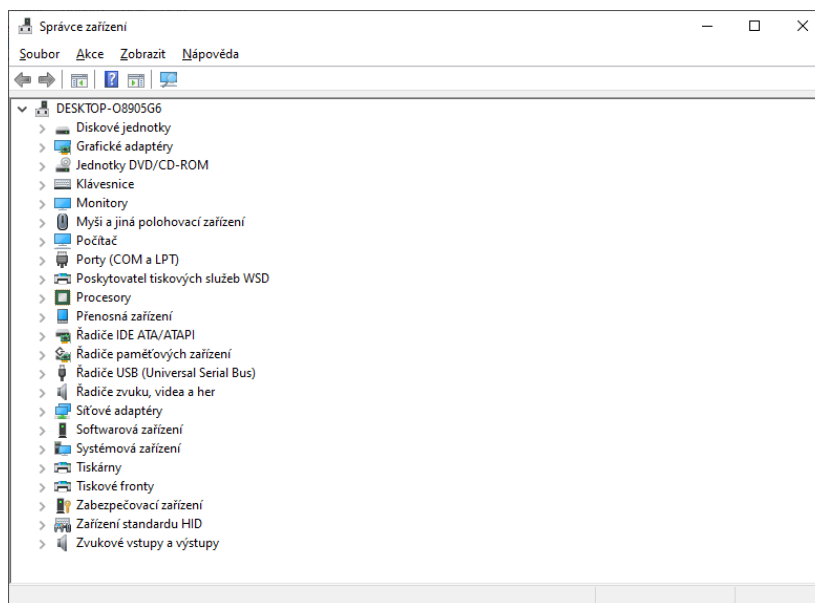


Obrázek 3: Vlastnosti počítače

- v nastavení systému vyhledejte **Správce zařízení** (viz Obrázek 4), prozkoumejte HW uvnitř PC i k PC připojená zařízení (Obrázek 5)



Obrázek 4: Spuštění správce zařízení



Obrázek 5: Dialogové okno správce zařízení

Soubory, adresáře, disky

Používané označení pevných disků:

- A:, B: disketové mechaniky (to už je historie)
- C: systémový disk – nainstalovaný operační systém
- D: datový lokální disk – nejlepší místo pro uložení našich souborů
- E:, F:, ... další disky a mechaniky

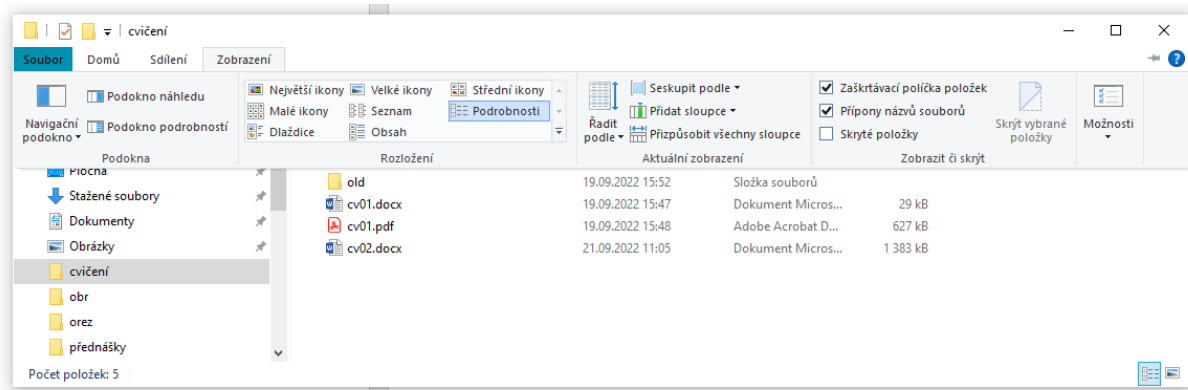
Cesta k souboru/adresáři (path):

d:_vyuka_2011_12\ZIHB\cviceni\02\cv02.doc

c:\Program Files\Microsoft Office

Průzkumník Windows – práce s adresářovou strukturou

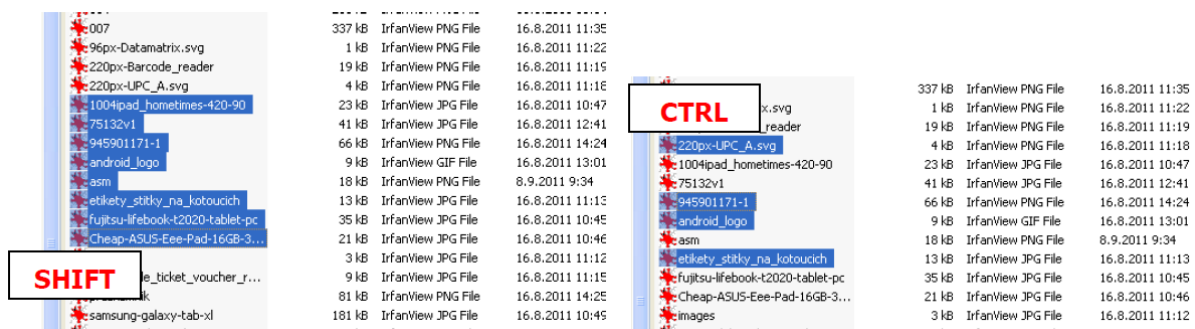
- spusťte Průzkumníka a podívejte se, jaké jsou v počítači disky
- podívejte se na adresářovou strukturu disků
- na disku D: vytvořte adresář se svým loginem a do něho si ukládejte všechny své soubory
- vytvořte libovolný soubor a uložte ho do svého pracovního adresáře
- vytvořte adresář CV a v něm ještě vnořený podadresář CV_IN a do něho soubor zkopírujte (přetažením myši nebo použitím klávesových zkratk CTRL+C a CTRL+V)
- původní textový soubor zkuste přejmenovat
- některý ze souborů smažte
- prohlédněte si vytvořenou strukturu
 - Mají soubory zobrazené přípony? Zkuste je zobrazit? (Zobrazení – Přípony názvů souborů)
- vyhledejte složku obsahující větší množství souborů různých typů a zkuste ji zobrazit různými způsoby
- seřadte soubory podle data, názvu a typu



Obrázek 6 Zobrazení souborů v Průzkumníku

Označování více souborů najednou (Obrázek 7), komprese

- zkopírujete si do své pracovní složky větší množství souborů (např. z adresáře se staženými soubory)
- vyberte souvislý blok souborů a adresářů ležících za sebou ve složce (označíme kliknutím první soubor, poté stiskneme klávesu SHIFT a klikneme na poslední soubor v řadě)
- označte několik souborů a adresářů ležících v jedné složce, ne však těsně za sebou (stiskneme klávesu CTRL a klikáním myši na vybrané soubory provádíme výslednou volbu).

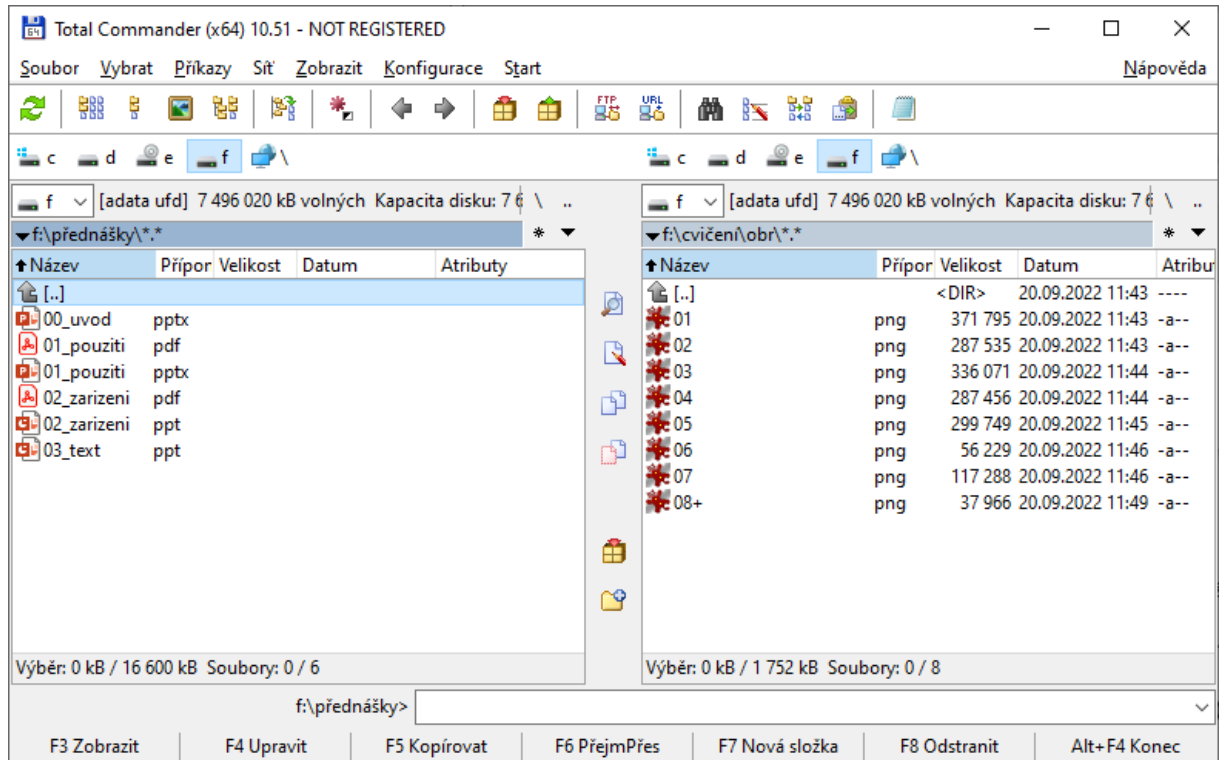


Obrázek 7: Výběr více souborů

- zkomprimujte v Průzkumníkově vybrané soubory do jednoho souboru
- odešlete ZIP soubor emailem

Total Commander

- seznamte se s prostředím aplikace Total Commander (viz Obrázek 8)



Obrázek 8: Pracovní okno aplikace Total Commander

- vyzkoušejte si základní operace se soubory (kopírování, přejmenování, přesun, smazání) a adresáři (můžete využít klávesové zkratky uvedené ve spodní části okna nebo tlačítka ve středové liště)
- vytvořte ZIP soubor, zkuste ho prozkoumat